



# Manual Guía Básica de Búsqueda en ProQuest

Reúne 39 bases de datos de las más utilizadas en investigación multidisciplinaria con disponibilidad de información amplia, diversa y relevante.



# Índice

- Acceso a Proquest
- Página principal Proquest
- Registro de cuenta Proquest
- Página principal de bases de datos
- Búsqueda básica
- Búsqueda avanzada
- Como realizar búsqueda en Proquest
- Uso de buscador en Proquest
- ¿Cómo copiar exportar citas desde Proquest



# ¿Qué es ProQuest?

- Plataforma digital que ofrece acceso a miles de recursos Académicos , artículos, tesis, libros, revistas, periódicos.
- Ideal para estudiantes, docentes, e investigación.
- Recurso clave del CRAI para apoyar el aprendizaje y la investigación

# Paso 1: Acceso a la plataforma

- Ingresa al portal de la universidad:  
<https://portal.unitec.edu/>.
- Desplázate hasta encontrar el ícono del CRAI.
- Selecciona "**Explorá y descubrí**" y luego "**Bases de Datos**".
- Busca **ProQuest** en la lista de Bases de Datos.





# Página Principal de ProQuest

- **Barra superior:** Muestra el número de bases de datos activas.
- **Caja de búsqueda:** Permite iniciar una búsqueda básica.
- **Opciones de filtro:**
  - Determinar las mejores fuentes de información.
  - Texto completo.
  - Revisado por pares (Peer reviewed).
  - Revistas académicas (Scholarly journals).

# Registro de cuenta ProQuest

- Seleccioná la opción **Crear cuenta**, ingresa tu correo institucional y confirmá tu contraseña. Una vez completados estos pasos, ya tenés activa tu cuenta en ProQuest.

ProQuest

UNIVERSIDAD TECNOLÓGICA CENTROAMERICANA (UNITEC)

## Mi Cuenta

Cuenta Widgets

### Crear una Cuenta

Crear una cuenta Mi Cuenta es simple y gratuito para todos los usuarios de ProQuest. Con la cuenta podrá guardar documentos, búsquedas, alertas y mucha más.

**Obligatorio\***

Dirección de correo electrónico\*

La dirección de correo electrónico debe ser la que podrá recibir y operar la cuenta de la Universidad. No podrá ser un correo electrónico de dominio de una institución por crear una cuenta con la dirección de correo electrónico.

Contraseña\*

La contraseña debe tener al menos 8 caracteres, con una combinación de mayúsculas, minúsculas, números y caracteres especiales.

Confirmar contraseña\*

Tengo al menos 13 años.\*

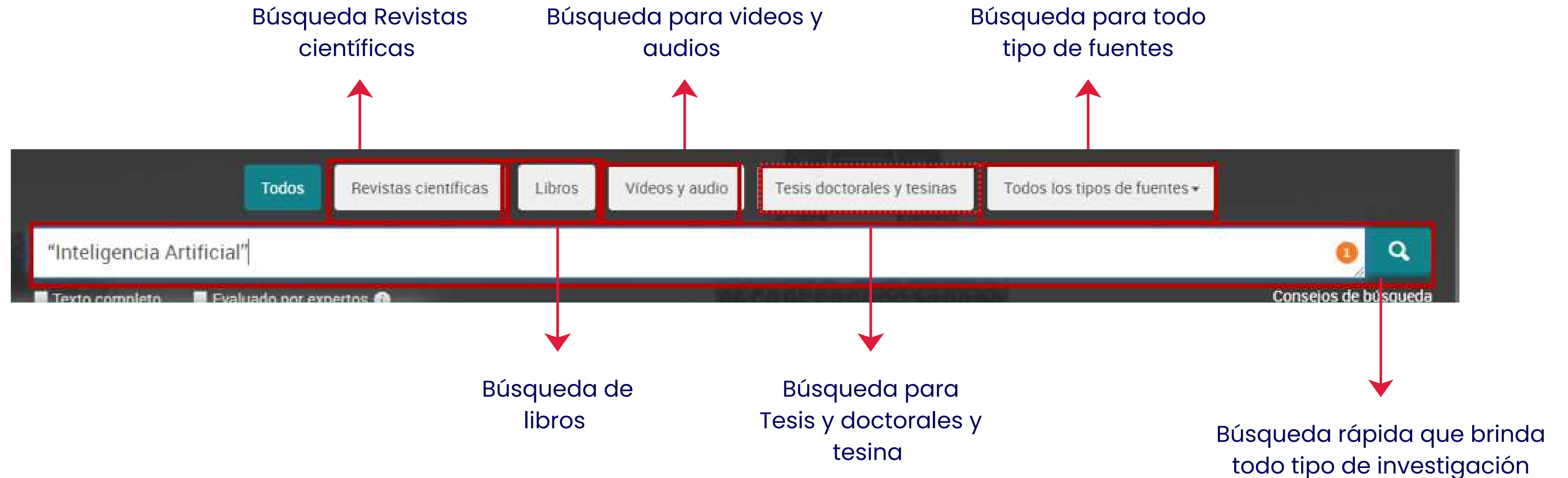
doy mi consentimiento para el uso de mi información personal de acuerdo con la [Política de privacidad](#) y reconozco que el uso de este servicio está sujeto a los [Términos y condiciones](#). Sin su consentimiento no podemos crear esta cuenta.\*

Buscar opciones de búsqueda

- Documentos guardados  
Guarde y organice documentos y otros recursos.
- Búsquedas guardadas  
Guarde, modifique y vuelva a revisar sus búsquedas.
- Alertas y RSS  
Vea y gestione sus alertas de búsqueda y RSS.
- Preferencias  
Personalice los ajustes de búsqueda y de la interfaz.
- RefWorks  
Conecte Mi cuenta con su cuenta de RefWorks y añada entradas con un clic.

# Página principal bases de datos

En cada apartado podés realizar una búsqueda específica y seleccionar el que se ajuste a la información que necesitás.



# Página principal bases de datos

En cada apartado podés realizar una búsqueda específica y seleccionar el que se ajuste a la información que necesitás.

**Búsqueda Básica:** En este apartado podés escribir

- Palabras claves
- Temas
- Autores
- Títulos

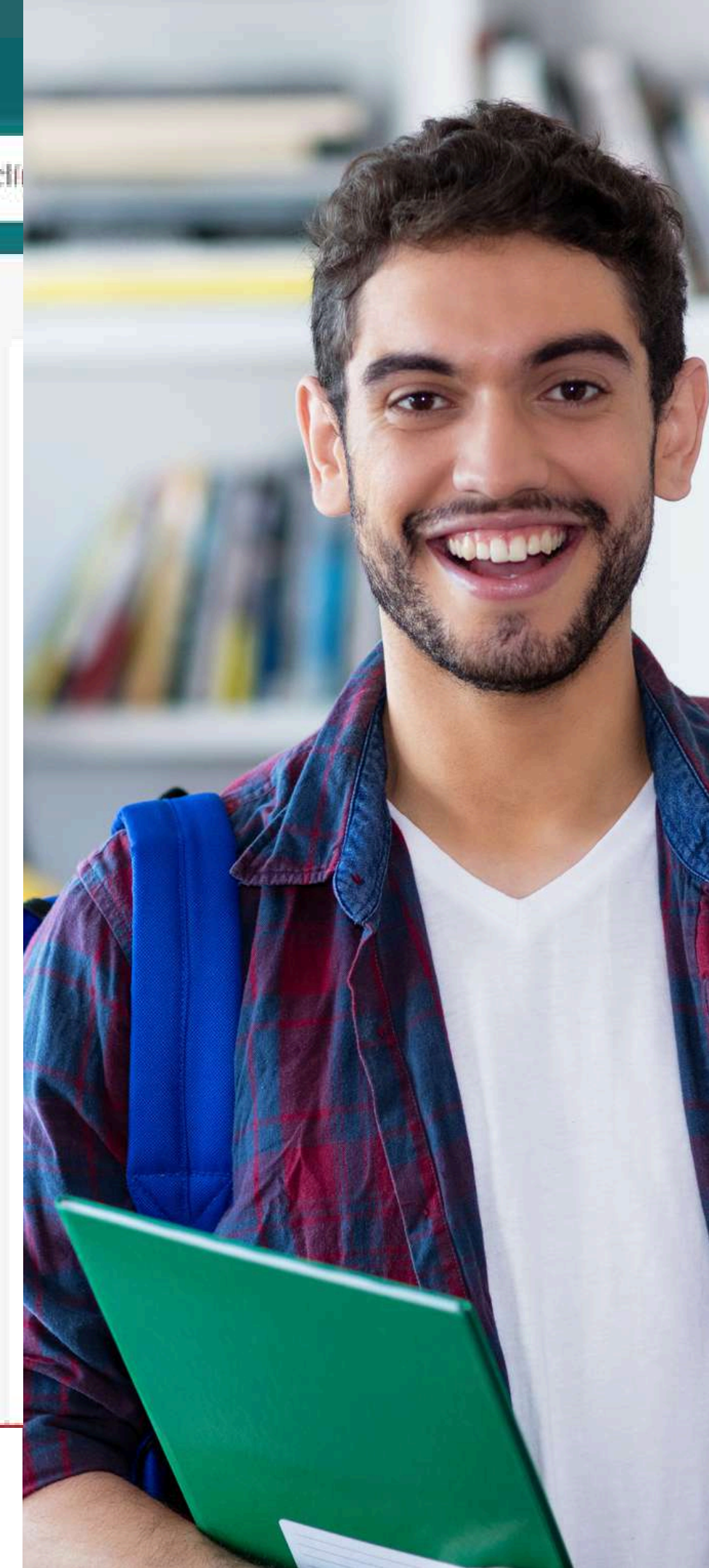
Presiona Enter o hacé clic en el botón buscar

Puedes seleccionar el texto completo de la información solicitada o el apartado evaluado por experto

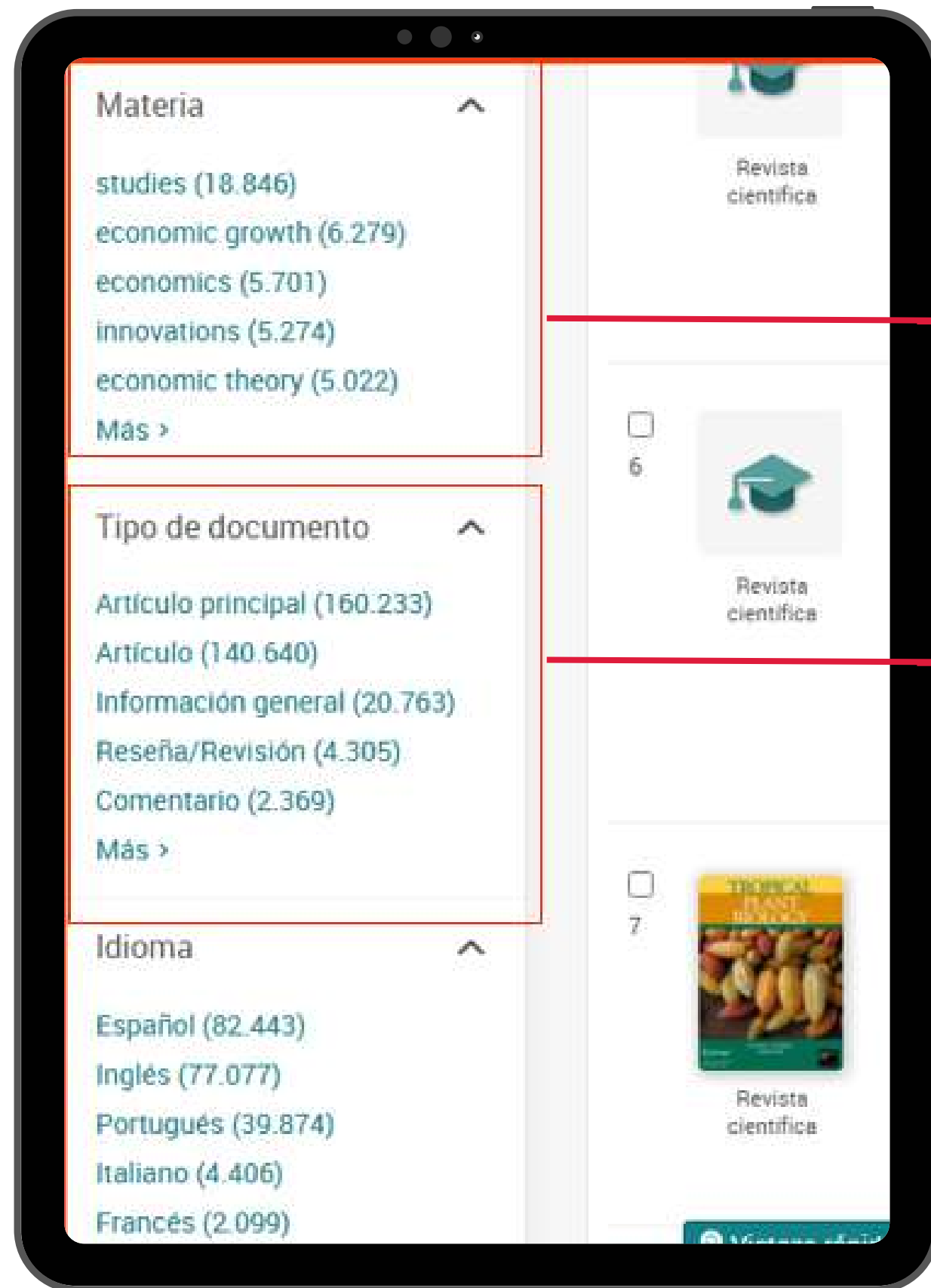


# Uso del buscador en ProQuest

- Validamos cuantos resultados tenemos con el tema que buscamos
- Ordenador por relevancia, del mas antiguo al mas reciente
- Limitar a texto completo, Artículos evaluados por expertos.
- Seleccionamos el tipo de fuente
- Fechas de publicación que deseamos la información



# Uso del buscador en ProQuest



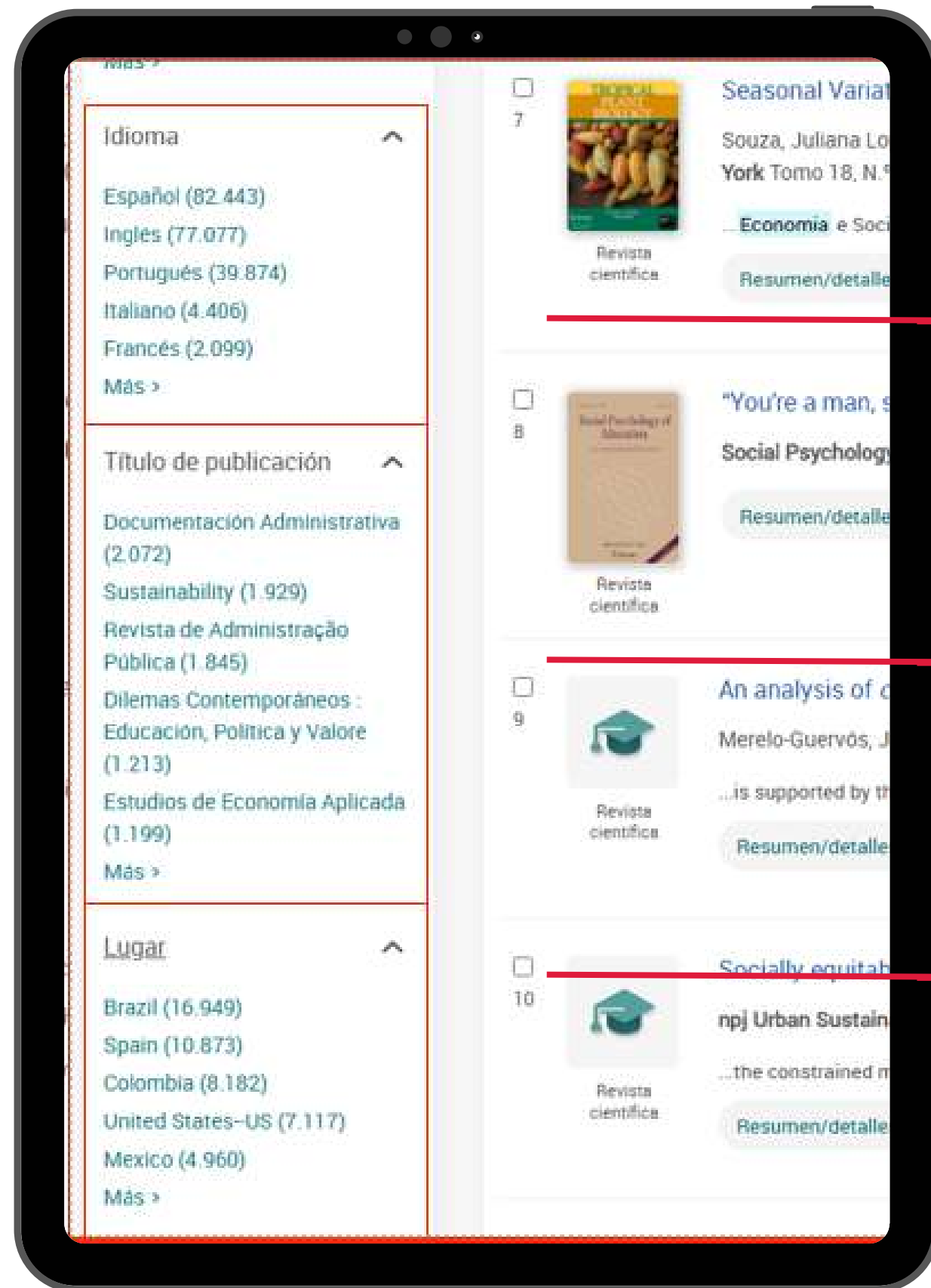
Seleccioná la materia que sea de tu interés para visualizar los recursos disponibles relacionados con ese tema.

En esta sección podés filtrar la búsqueda según el tipo de contenido que necesitás. Encontrarás opciones como:

- Tesis
- Revistas académicas
- Artículos científicos
- Reseñas

Seleccioná el tipo de documento que más se ajuste a tu búsqueda.

# Uso del buscador en ProQuest

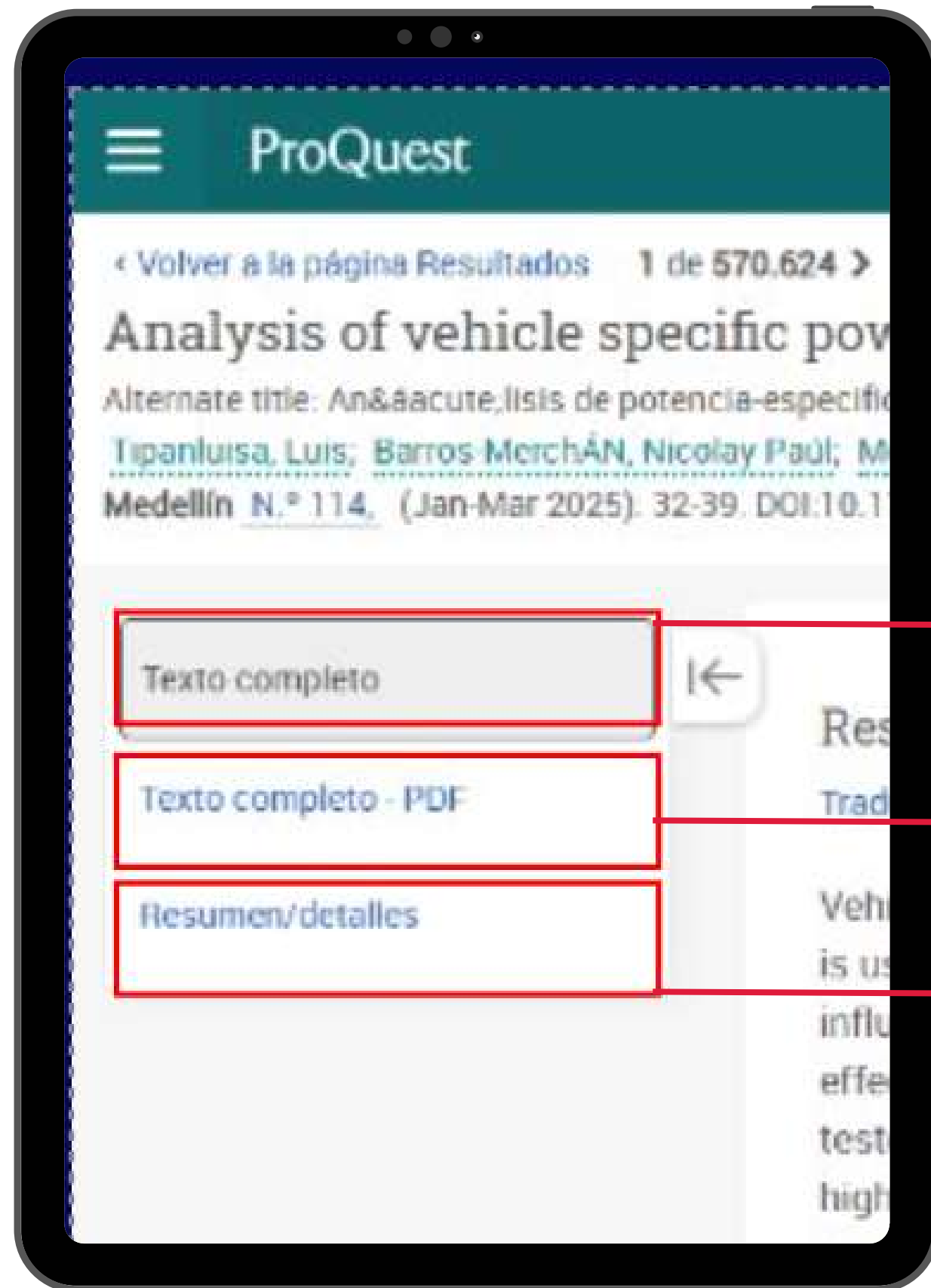


**Seleccionás el idioma** de tu preferencia para filtrar los resultados y facilitar la lectura y comprensión de la información.

Seleccionamos el **tipo de publicación**

**Lugar del país** de donde deseamos la publicación

# Uso del buscador en ProQuest



**Texto completo** te muestra el contenido directamente en la página.

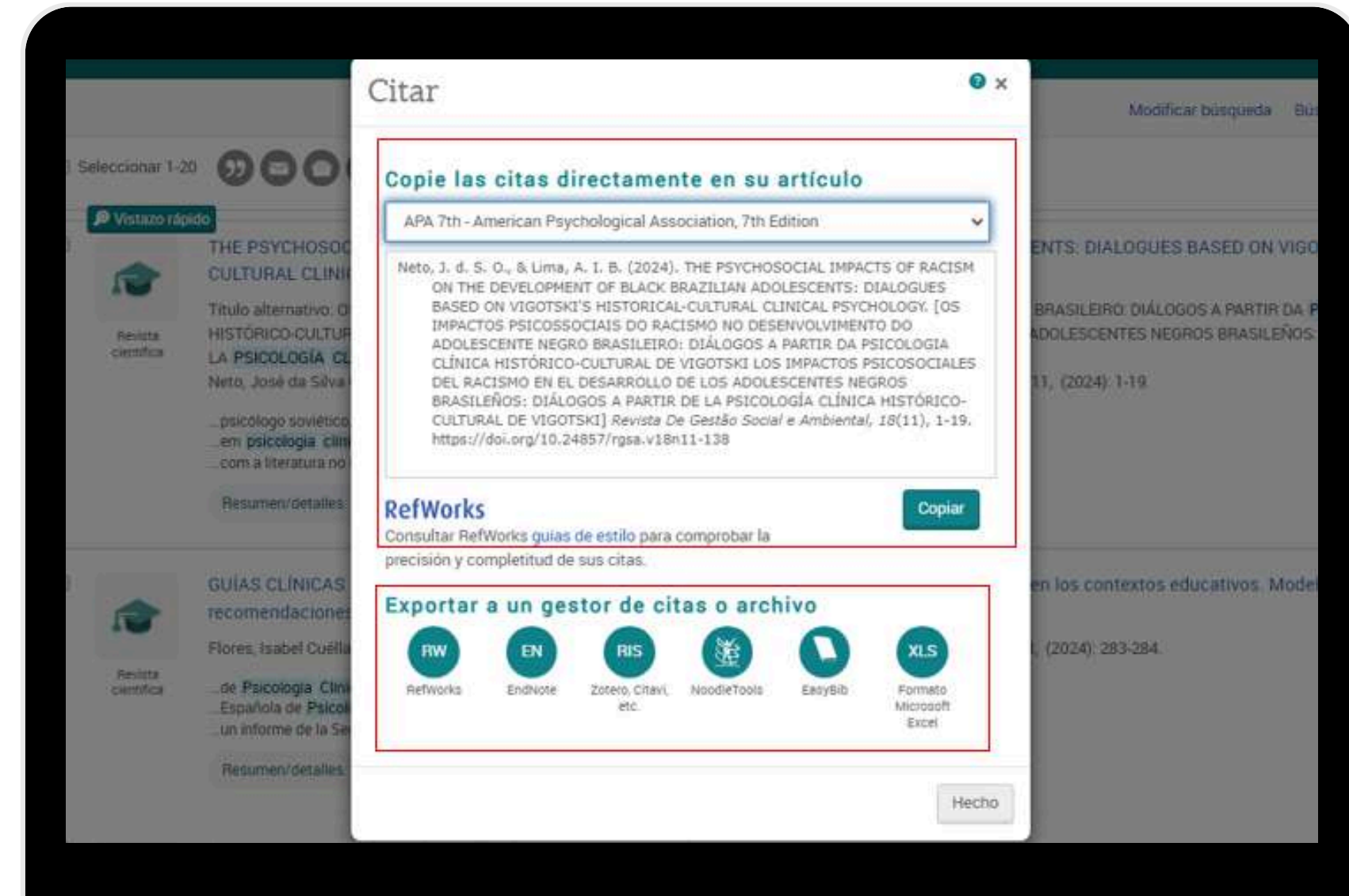
**Texto completo (PDF)** te permite ver el documento en su formato original.

**Resumen o detalles** te brinda una vista previa con información básica del contenido. Elige la opción que se ajuste mejor a tus necesidades de lectura o descarga.

# ¿Cómo copiar o exportar citas desde ProQuest?



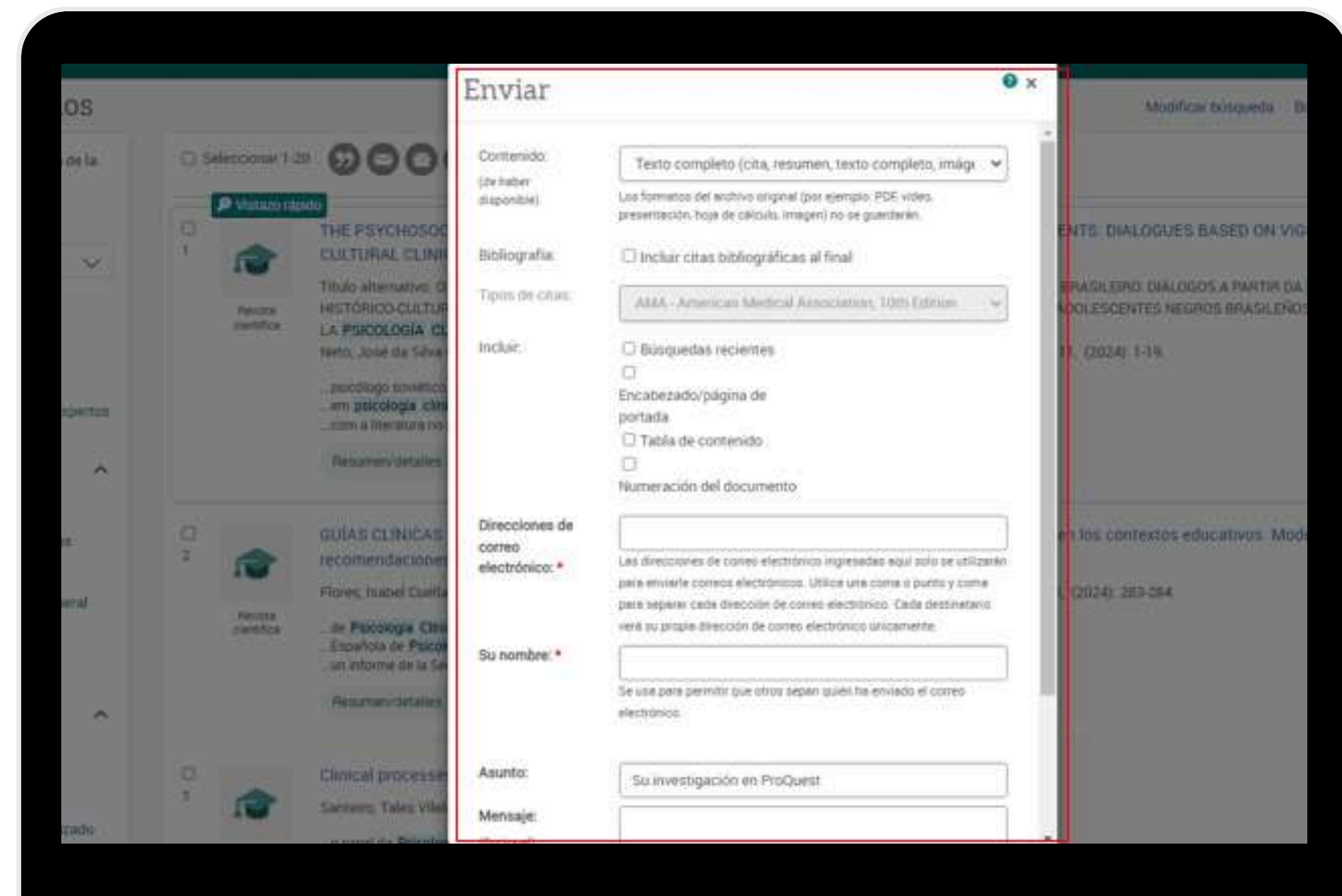
Desde los íconos de referencia podés copiar la cita correspondiente y también tenés la opción de exportar la referencia o descargar el archivo según lo necesitéis.



# Compartí la información encontrada directamente a tu correo institucional

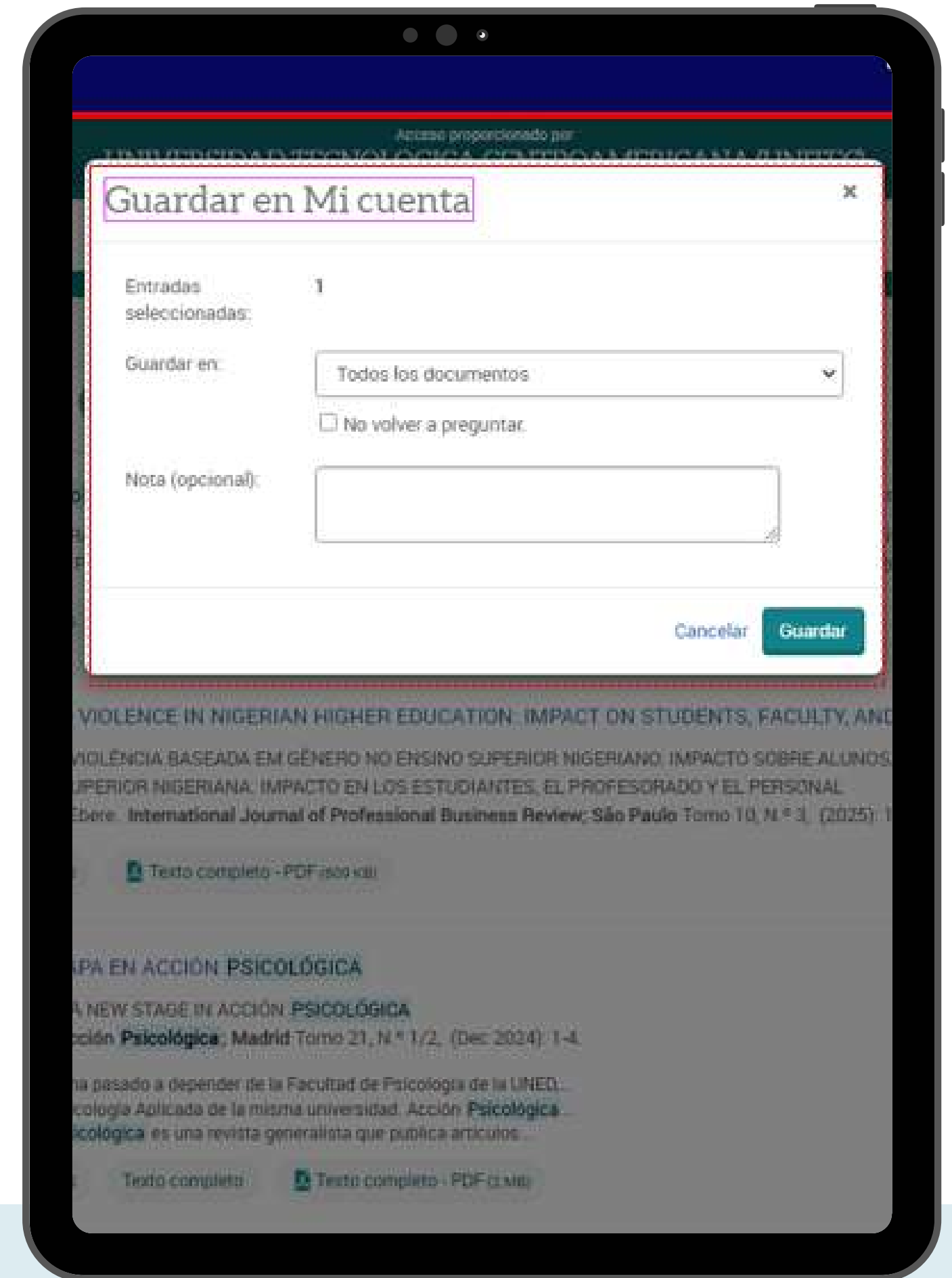


Desde esta opción podés enviar los artículos o documentos seleccionados a tu correo electrónico. Solo necesitás ingresar tu dirección y confirmar el envío.



# Guardar en mi cuenta

➤ Se realiza la parte de guardar , siempre y cuando estemos registrados.



# Cómo Crear Alertas en ProQuest



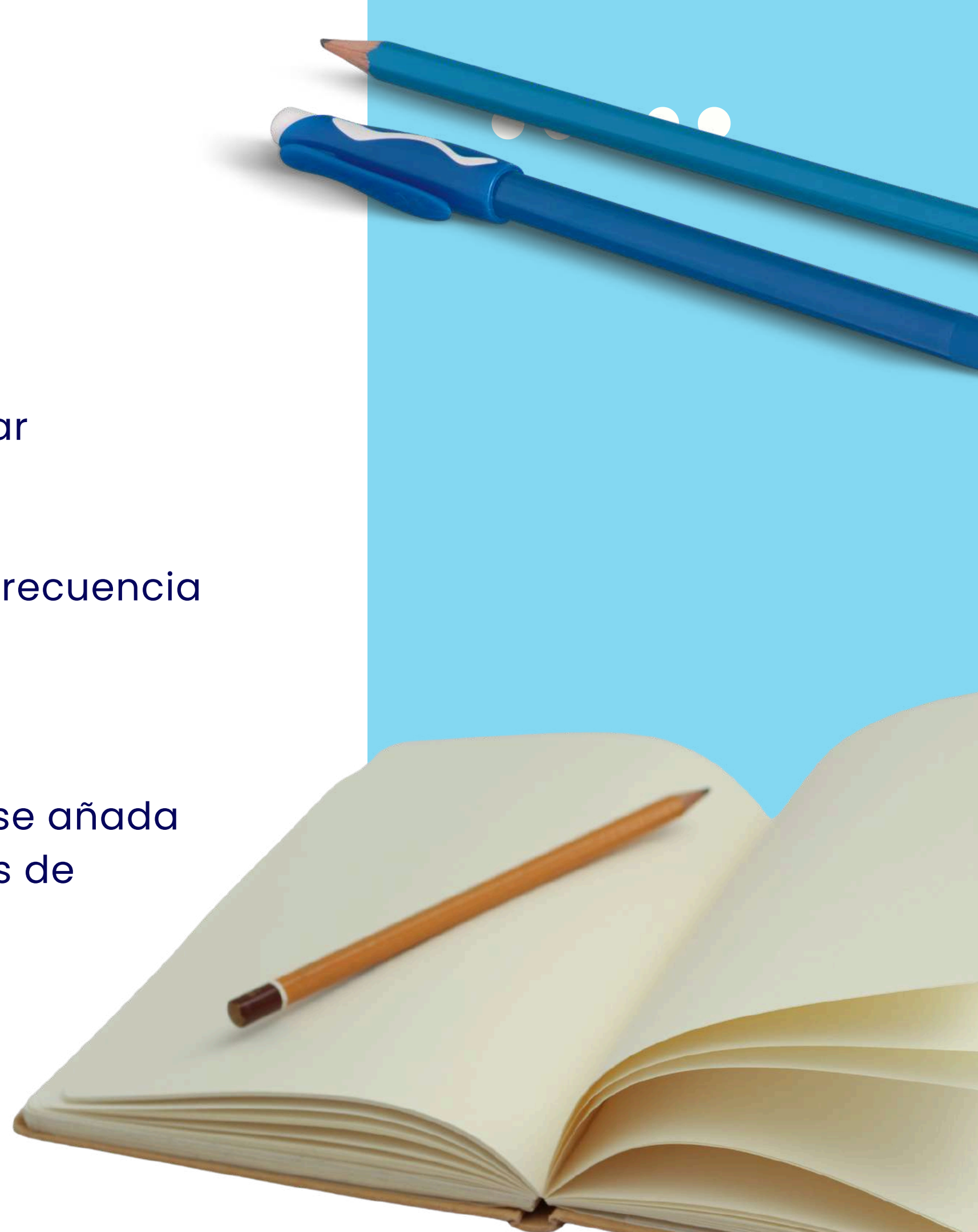
## Pasos:

- En la página de búsqueda, selecciona "Guardar búsqueda/alerta".
- Elige "Crear Alerta".
- Define el correo electrónico, el contenido y la frecuencia de la alerta.



## Beneficio:

- Recibirás un correo electrónico cada vez que se añada contenido nuevo relacionado con tus términos de búsqueda.



# Conclusión



## **Resumen:**

Aprendiste a realizar búsquedas básicas, citar artículos, enviar e imprimir resultados, y crear alertas.



## **Próximos pasos:**

Explora más funciones avanzadas de ProQuest para mejorar tus investigaciones.

# ¿TÉNES DUDAS? CONTÁCTANOS

Correo electrónico: [biblioteca@unitec.edu](mailto:biblioteca@unitec.edu)





Centro de Recursos para el  
Aprendizaje y la Investigación